

# PIKO



## 2012

# Herbstneuheiten





**MAINLINE** series



38824 Schüttgutwagen D&RGW 44,99 €\*



38826 Güterwagen D&RGW

54,99 €\*



38825 Güterwagen PRR

54,99 €\*



38822 Weihnachtswagen 2012

54,99 €\*



FORM NEU  
2012

Neu!  
Mit kugelgelagerten und  
verchromten Radsätzen.



38212 Dampflokomotive mit Öltender „Mogul“ Santa Fe  
Die Lok ist bereits mit Sound- und Dampffunktion ausgerüstet.

390,00 €\*



FORM NEU  
2012

Neu!  
Mit kugelgelagerten und  
verchromten Radsätzen.



38213 Dampflokomotive, Tender mit Bretterauflauf „Mogul“ PRR  
Die Lok ist bereits mit Sound- und Dampffunktion ausgerüstet.

390,00 €\*

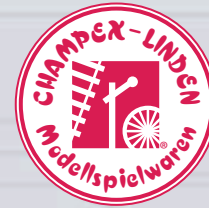




FORM NEU  
2012



37904 Niederbordwagen DR Ep. III 59,99 €\*



FORM NEU  
2012



37721 Flachwagen mit Container „Panalpina“ SBB Ep. VI 105,00 €\* 



37916 Kesselwagen „LIQUI MOLY“ DB Ep. IV 74,99 €\*

Neu!  
Mit kugelgelagerten und  
verchromten Radsätzen.



37541 Schmalspur-Diesellok BR 199 „Harzer Schmalspurbahnen“ Ep. V

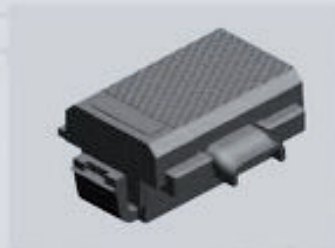
320,00 €\*



## PIKO G-Zubehör



35267 Reedkontaktschalter zum Auslösen der Glocke und Pfeife des Sound-Moduls #36194 durch den Schaltmagneten #35268 9,99 €\*



35268 Schaltmagnet zum Auslösen des Reedkontaktschalters #35267 4,99 €\*



36133 Innenbeleuchtung für Motorwagen VT 11.5 29,99 €\*



36134 Innenbeleuchtung für Zwischenwagen VT 11.5 39,99 €\*



36164 Radsatz 2 St., ø 30 mm verchromt 19,99 €\*  
36165 Radsatz 2 St., ø 35 mm verchromt 19,99 €\*



36194 Analog-Sound BR 80 Modul zum Nachrüsten der BR 80. Mit dem Reedkontaktschalter #35267 können Glocken- und Pfeifensound durch den Schaltmagneten #35268 ausgelöst werden. 69,99 €\*



36199 Sound-Modul & Lautsprecher VT 11.5 184,99 €\*



36039 Handentkuppler zum einfachen Entkuppeln von Gartenbahn-Fahrzeugen 4,00 €\*



# START-SETS



**37120 Güterzug BR 80 mit 2 Güterwagen DB Ep. III**  
 Die Lok ist bereits mit realistischem Sound und schaltbarer Dampffunktion ausgerüstet. Die Soundfunktion ist durch zwei beiliegende Schaltmagnete, #35268 steuerbar. Sie besitzt kugelgelagerte und verchromte Radsätze. Der Handentkupppler, #36039 dient dem einfachen Entkuppeln der Fahrzeuge.

- 1 x Dampflokomotive BR 80 mit Sound- / Dampffunktion **300,00 €\***
- 2 x Güterwagen
- 12 x 35211 R1 (Bogen R1 600 mm)
- 1 x 35270 Anschlussklemme
- 1 x 35285 Verbindungsclip (14 St.)
- 1 x Fahrregler
- 1 x Netzteil (230 V) 22 V / 32 VA DC/AC
- 2 x 35268 Schaltmagnete
- 1 x 36039 Handentkupppler
- 1 x Dampfdestillat (10 ml)



**37125 Personenzug BR 80 mit zwei Personenwagen DR Ep. III**  
 Die Lok ist bereits mit realistischem Sound und schaltbarer Dampffunktion ausgerüstet. Die Soundfunktion ist durch zwei beiliegende Schaltmagnete, #35268 steuerbar. Sie besitzt kugelgelagerte und verchromte Radsätze. Der Handentkupppler, #36039 dient dem einfachen Entkuppeln der Fahrzeuge.

- 1 x Dampflokomotive BR 80 mit Sound- / Dampffunktion **300,00 €\***
- 2 x Personenwagen
- 12 x 35211 R1 (Bogen R1 600 mm)
- 1 x 35270 Anschlussklemme
- 1 x 35285 Verbindungsclip (14 St.)
- 1 x Fahrregler
- 1 x Netzteil (230 V) 22 V / 32 VA DC/AC
- 2 x 35268 Schaltmagnete
- 1 x 36039 Handentkupppler
- 1 x Dampfdestillat (10 ml)

## Legende:

- Gleichspannung
- Dreileiter-Wechselstrom-Ausf.
- Beleuchtung
- Lichtwechsel
- Lichtwechsel rot/weiß
- Multiprotokolldecoder für Analog- und Digitalbetrieb
- Kleinst-empfohlener Radius
- Innenbeleuchtung vorbereitet für Innenbeleuchtung
- Länge über Puffer
- Haftreifen
- Sound möglich
- Wechselstromradsatz
- Bahnerwaltung
- Epoche



Alle HO Lokomotiven haben:

- Digitale Schnittstelle NEM 651
- Digitale Schnittstelle NEM 652

Alle HO-Wagen haben:

- Kuzkuppelungskulisse
- NEM Schacht

\* unverbindlich empfohlener Verkaufspreis

Bechtungsänderungen, technische und farbliche Änderungen bei den Artikeln sowie Irrtümer und Liefermöglichkeiten vorbehalten. Maße und Abbildungen freibleibend.